

"DOMOWE KLIMATY" Jarosław Charkiewicz

15-427 Białystok ul.Lipowa 6

tel/fax (85) 7436846

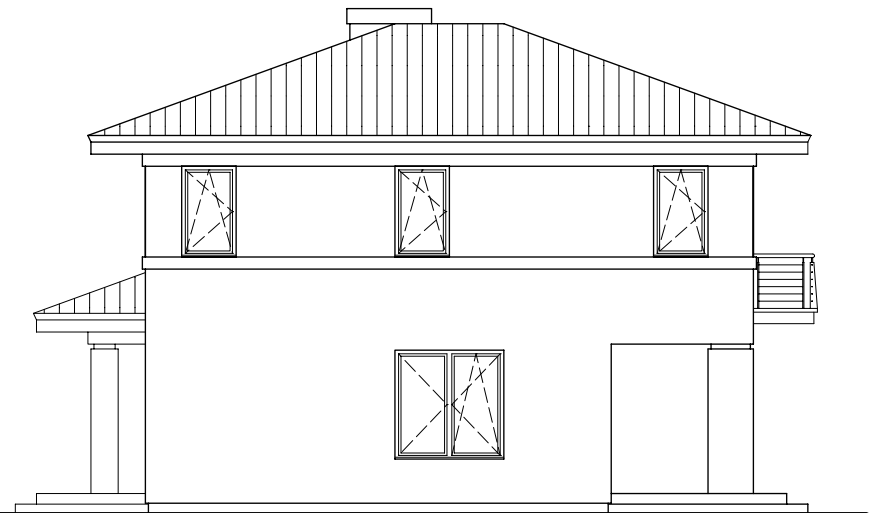
www.domoweklimaty.pl

projekty@domoweklimaty.pl

Kasjoepa II
Elewacje



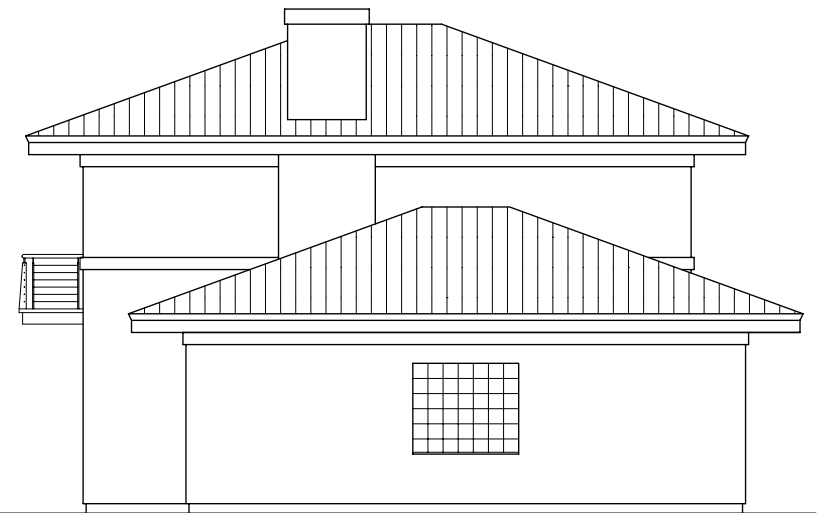
ELEWACJA FRONTOWA



ELEWACJA PRAWA



ELEWACJA OGRODOWA



ELEWACJA LEWA

"DOMOWE KLIMATY" Jarosław Charkiewicz

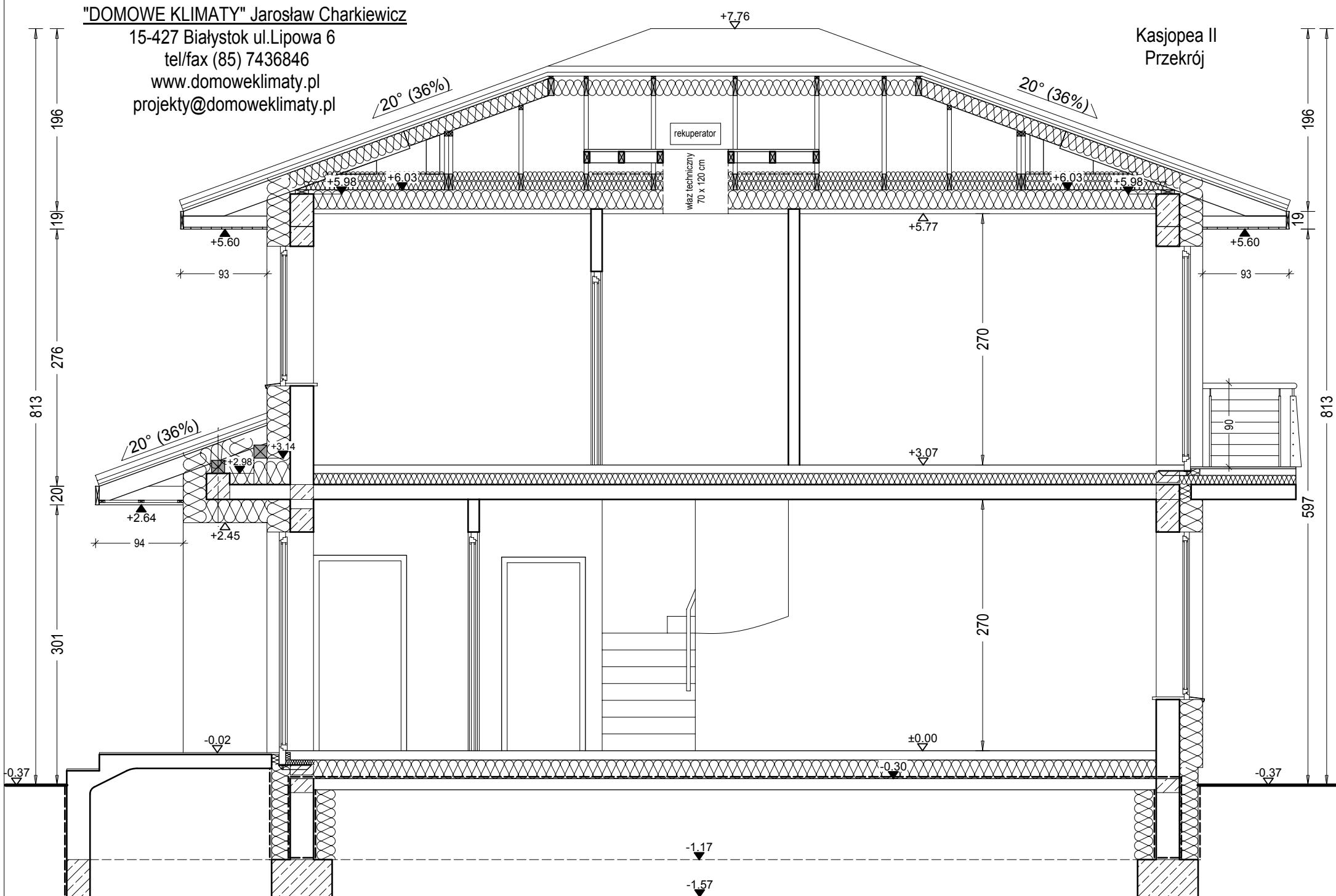
15-427 Białystok ul.Lipowa 6

tel/fax (85) 7436846

www.domoweklimaty.pl

projekty@domoweklimaty.pl

Kasjoepa II
Przekrój



Projekt jest własnością APA J.Charkiewicz i podlega ochronie zgodnie z Ustawą z dnia 4 lutego 1994 r. o prawie autorskim i prawach pokrewnych.

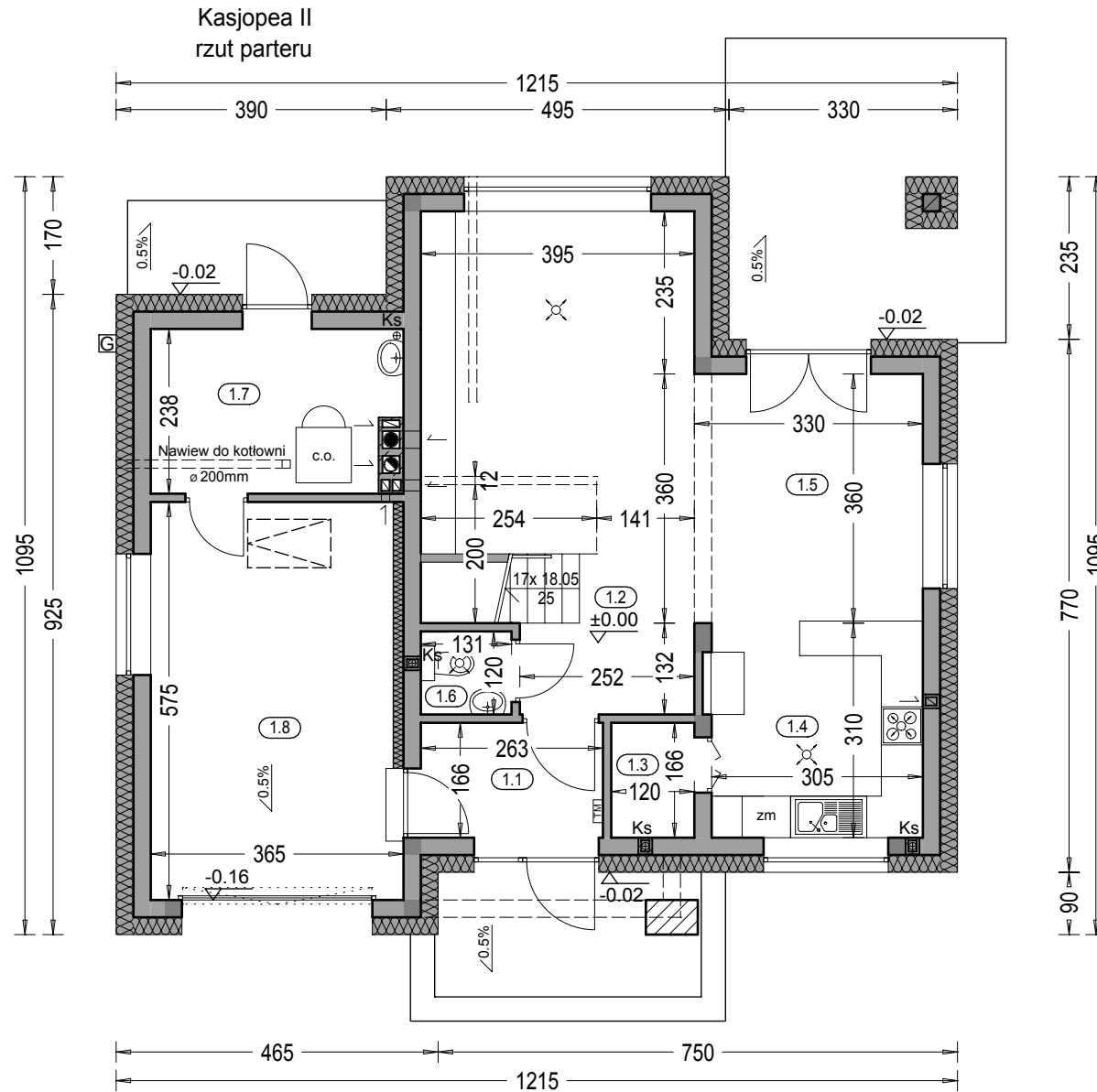
"DOMOWE KLIMATY" Jarosław Charkiewicz

15-427 Białystok ul.Lipowa 6

tel/fax (85) 7436846

www.domoweklimaty.pl

projekty@domoweklimaty.pl



Zestawienie powierzchni parteru

OZNACZENIE	FUNKCJA	POW. UŻYTK.	POSADZKA
1.1	Przedsiónek	4.11 m ²	terakota
1.2	Komunikacja	4.09 m ²	terakota
1.3	Spizarnia	1.82 m ²	terakota
1.4	Kuchnia	9.27 m ²	terakota
1.5	Salon, jadalnia	31.46 m ²	parkiet
1.6	WC	1.43 m ²	terakota
1.7	Kotłownia	7.93 m ²	terakota
	RAZEM	60.11 m ²	
1.8	Garaż	19.69 m ²	pos. betonowa
	SUMA POW.	79.80 m ²	
	Pow. całkowita parteru:	143.93 m ²	(w tym tarasy) 32.02 m ²
	Pow. zabudowy:	119.66 m ²	
	Kubatura parteru:	343.56 m ³	

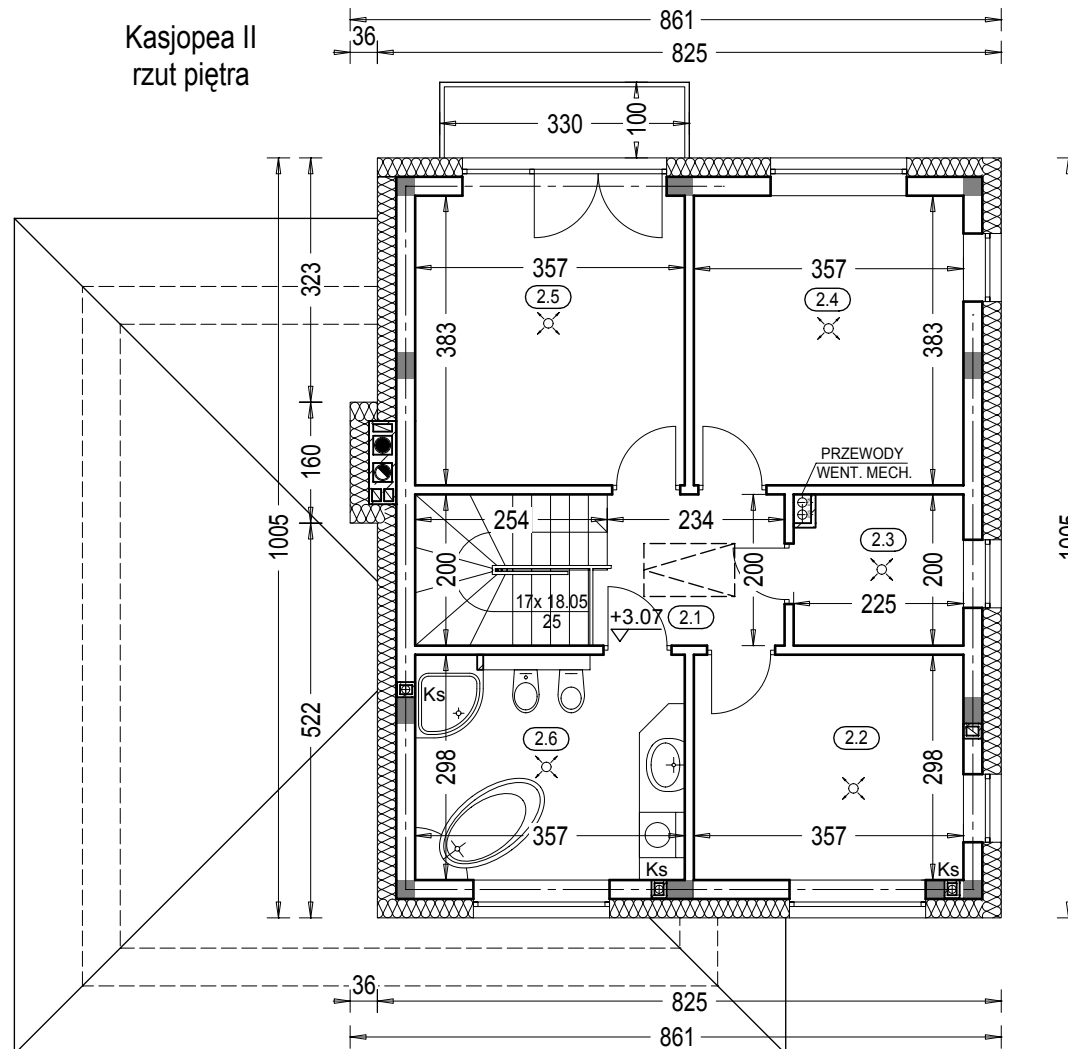
"DOMOWE KLIMATY" Jarosław Charkiewicz

15-427 Białystok ul.Lipowa 6

tel/fax (85) 7436846

www.domoweklimaty.pl

projekty@domoweklimaty.pl



Zestawienie powierzchni piętra			
OZNACZENIE	FUNKCJA	POW. UŻYTK.	POSADZKA
2.1	Komunikacja	4.73 m ²	terrakota
2.2	Pokój	10.23 m ²	parkiet
2.3	Garderoba	4.13 m ²	terrakota
2.4	Pokój	13.21 m ²	parkiet
2.5	Pokój	13.21 m ²	parkiet
2.6	Łazienka	10.23 m ²	terrakota
RAZEM		55.74 m ²	
Pow. całkowita piętra:		86.79 m ²	(w tym balkon) 3.30 m ²
Kubatura piętra:		262.99 m ³	

"DOMOWE KLIMATY" Jarosław Charkiewicz

15-427 Białystok ul.Lipowa 6

tel/fax 85 7436846

www.domoweklimaty.pl

projekty@domoweklimaty.pl

Budynek mieszkalny, jednorodzinny - "Kasjopea II". Obrys 1:500

